

この冬、アドベンチャーワールドで 大切な人と素晴らしい“とき”を
 スペシャルイベント『ウィンターナイト』初開催！

平成29年11月14日（火）チケット販売開始



アドベンチャーワールド（和歌山県白浜町）は、この冬、スペシャルイベント『ウィンターナイト』を初開催いたします！「大切な人と素晴らしい“とき”を」をテーマに、人とイルカの絆が繰り広げる愛のステージ、ナイトマリンライブ「LOVES」や、ナイトサファリ、ナイトペンギンパレードなど、ナイトアトラクションを全て体験いただける、特別な夜。幻想的なイルミネーションと動物たちに囲まれて、大切な人と素晴らしい“とき”をお過ごしください。

- 開催期間 **平成29年12月1日（金）～平成30年1月8日（月・祝）**
 ※休園日 12月6日（水）、12日（火）、13日（水）、19日（火）、20日（水）を除く。
- 開催時間 **午後5時00分 ～ 午後7時30分**（午後4時30分より入場可能）
- ウィンターナイトチケットについて
スペシャルイベント「ウィンターナイト」ご参加にはチケットが必要です。

■**チケット販売開始日 平成29年11月14日（火） 午前11時00分販売スタート**

〈販売場所〉（1）事前販売：「WEB チケットストア」、「入園券売り場」、「サポートセンターの専用窓口」
 （2）当日販売：「入園券売り場」、「サポートセンターの専用窓口」

〈チケット価格〉・ウィンターナイト（「LOVES」 S席） 3,000円
 ・ " "（「LOVES」 A～C席） 2,500円

- ・平成29年12月1日（金）～平成30年1月8日（月・祝）の通常営業時間は午前10時30分～午後5時00分です。
- ・午後5時以降、パークはエリアを限定し、スペシャルイベント「ウィンターナイト」を開催します。

ウィンターナイト イベント内容 (ライブ、アトラクション)

★ナイトマリンライブ「LOVES」(ビッグオーシャン) 午後6時30分開演

光と音に包まれた水のステージ「ビッグオーシャン」。
「愛」をテーマに繰り広げられる人とイルカの共演。
心を結ぶ純粋な思いが、すべてをひとつにしていく。

午後5時30分開場 午後6時30分開演

- ・ウィンターナイトチケットには、LOVESの座席(指定席)が含まれます。(4歳以上有料)
- ・0~3歳で座席が必要な場合は、ウィンターナイトチケットの購入が必要です。



★ナイトサファリ (サファリワールド) 午後5時00分~午後6時30分

冬の澄み切った星空の下、サファリワールドで動物たちとの心あたたまる出会いをお楽しみください。

■ウィンターナイト ケニア号

サファリワールドを列車タイプの専用車「ケニア号」で巡るツアー。
草食動物、肉食動物ゾーンを約20分で巡ります。
午後5時00分~午後6時30分まで随時運行
(最終出発 午後6時10分)

■ウィンターナイト ウォーキングサファリ

ライトに浮かぶ美しい動物たちの姿をご覧ください。
午後5時00分~午後6時30分まで(最終入場 午後5時45分まで)



〈キリンフィーディング 200円/回〉午後5時25分~午後5時40分 (数に限りあり)
サバンナを見渡せるキリンテラスでは、キリンと同じ目線で、おやつを上げることが出来ます。

★ナイトペンギンパレード (フラワー通り) 午後5時00分~午後5時20分

キングペンギン、ケープペンギン、ジェンツーペンギン、そしてイワトビペンギンの4種類30羽のペンギンがイルミネーションで彩られた約50mのフラワー通りをよちよちパレード。

〈センタードーム海獣館ペンギン公開〉
午後5時00分~午後6時30分まで8種類のペンギンをご覧ください。



★ウィンターナイトハッピーコンテンツ

①アニマルグリーティング

パークのどこかに動物たちが、サプライズで登場！
アルパカやミニチュアホースなど様々な動物たちのぬくもりに
ふれながら、イルミネーションをバックにシャッターチャンス！

②パンダファミリーもウィンターナイト

ジャイアントパンダ「桜浜^{おうひん}」「桃浜^{とうひん}」「結浜^{ゆいひん}」が暮らす
「パンダラブ」、も午後6時30分までオープン！
寒さが大好きなパンダたちの新たな一面が。。

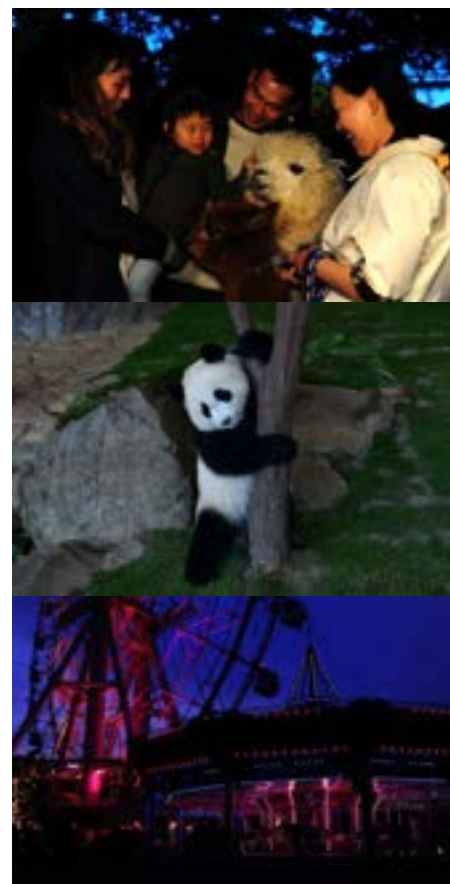
③プレイゾーン4つのライドが乗り放題に！

オーシャンビューホイール（大観覧車）、メリーゴーランド、
アニマルファンタジー、森のなかよしハイキングの
4機種が乗り放題。

④ナイトマーケットで温まろう！

パンダのおでんなど、ウィンターナイトならではの温かい
フードを販売。（別途料金が必要です）

その他、ウィンターナイトにはまだまだ楽しみがたくさん！



〈エリアマップ〉午後5時以降、パークはエリアを限定し、スペシャルイベント「ウィンターナイト」を開催



ウィンターナイトチケット販売について

平成 29 年 11 月 14 日（火）午前 11 時 00 分より チケット販売を開始いたします。

- 〈販売場所〉（1）事前販売：「WEB チケットストア」、「入園券売り場」、「サポートセンターの専用窓口」
（2）当日販売：「入園券売り場」、「サポートセンターの専用窓口」

●「ウィンターナイト」チケットについて

ウィンターナイトチケットには、ナイトマリライブ「LOVES」の座席（指定席）が含まれます。

チケット	入場時間	大人 18 歳以上	セニア 65 歳以上	中人 (高校生・中学生) 12 歳～17 歳	小人 (小学性・幼児) 4 歳～11 歳	備考
ウィンターナイト 「LOVES」S 席	午後 4 時 30 分 ∩	3,000 円				ナイトマリライブ「LOVES」 S 席の指定席を含みます
ウィンターナイト 「LOVES」A～C 席	午後 7 時 30 分	2,500 円				ナイトマリライブ「LOVES」 A～C 席の指定席を含みます

「やっぱり夜も楽しみたい！」という方はパーク内でお得に追加購入！

- ・当日 1 日入園券（2 日間入園券、年間パスポート含む）をお持ちの方は、パーク内で以下の追加価格でウィンターナイトチケットをお買い求めいただけます。 S 席：3,000 円 A～C 席：2,000 円

- ・4 歳以上有料（0～3 歳で LOVES の座席が必要な方は、チケットが必要です。）
- ・本チケットで、年間パスポート、2 日間入園券へのアップグレードは出来ません。
- ・午後 4 時 00 分以降、駐車料金無料

●「ウィンターナイト」+1 日入園券セットチケットについて

「ウィンターナイト」と 1 日入園券がセットになったチケットです。ナイトマリライブ「LOVES」の座席（指定席）が含まれます。

チケット	入場時間	大人 18 歳以上	セニア 65 歳以上	中人 (高校生・中学生) 12 歳～17 歳	小人 (小学性・幼児) 4 歳～11 歳	備考
1 日入園券 + ウィンターナイト 「LOVES」S 席	1 日入園券 午前 10 時 30 分 ∩ 午後 5 時 00 分	7,500 円	7,000 円	6,500 円	5,500 円	ナイトマリライブ「LOVES」 S 席の指定席を含みます
1 日入園券 + ウィンターナイト 「LOVES」A～C 席	ウィンターナイト 午後 4 時 30 分 ∩ 午後 7 時 30 分	6,500 円	6,000 円	5,500 円	4,500 円	ナイトマリライブ「LOVES」 A～C 席の指定席を含みます

- ・車いすご利用のお客様について

ナイトマリライブ「LOVES」を車いす席でのご観覧を希望のお客様は、当日、入園券売り場でご購入をお願いいたします。ウィンターナイト（LOVES 車いす席）：ご本人 2,500 円（介護者 2,500 円/名）※ご本人+介護者、合計 3 名まで。