



どうぶつの すきなところをさがしてみよう！

きみのからだとはかのどうぶつと にているところはどこかな？

ちがうところはどこかな？ どうぶつのからだをよーくみてみよう！

「きになるところ」や「すき」なところをみつけてみよう！



01 だれのからだかな？ただしく つなげて みよう！ すきなところをつなげてみてもいいよ！ ● と ●、● と ●をつなげてみよう！



ジャイアントパンダ

ものがつかめるように
5ほんのゆびと2つの
こぶがあるよ



ミナミシロサイ

3ほんのおおきな
つめがある、ふとい
あしをしているよ



グリーンイグアナ

うろことすどい
つめが5ほん
ついているよ



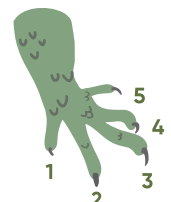
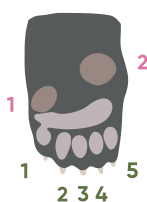
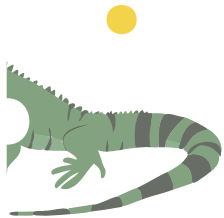
アミメキリン

かたいつめ(ひづめ)が
2ほんついているよ



エンペラーペンギン

4ほんのゆびとその
あいだにみずかきが
ついているよ





どうぶつの すきなところをさがしてみよう！



きみのからだとほかのどうぶつと にているところはどこかな？

ちがうところはどこかな？ どうぶつのからだをよーくみてみよう！

「きになるところ」や「すき」なところをみつけてみよう！

02 だれのからだかな？ ただしく つなげて みよう！ すきなところをつなげてみてもいいよ！ ● と ● 、 ● と ● をつなげてみよう！



チャップマンシマウマ

むしをはらう
ときにつかうよ



チーター

はしるとき、バランスを
とるためにつかうよ



カバ

うちをバラまく
ときにつかうよ



ワオキツネザル

きにのぼるとき、バランスを
とるためにつかうよ



03 どうぶつの すき や おもしろい と おもったところは みつけられたかな？ それはどこだったかな？ おうちのひととはなしてみよう！

わたし・ぼく（おうちのひとにかいてもらってもいいよ）

おうちのひと

